

LERNEN TAGEN LEBEN

Bildungsurlaub ab 07/20



Demokratie braucht politische Bildung. Mit unseren Seminaren versuchen wir, Herz und Verstand anzusprechen. Bereichern Sie unsere Seminarangebote durch Ihre Teilnahme.



Ostfriesland als Modellfall ge-
glückter Wirtschaftsentwicklung?

nur noch wenige Plätze

Ein Motorrad ist erforderlich!
13.07. - 17.07.2020
20-29-2810



Deutschland im 21. Jahrhundert:
Auf dem Weg in eine gewalttätige
Gesellschaft?

nur noch wenige Plätze

Ein Motorrad ist erforderlich!
24.08. - 28.08.2020
20-35-2793



Ostfriesische Bräuche - Heimat-
gefühl und Zusammenhalt
in Zeiten politischer Herausfor-
derungen

Mit Fahrradexkursion
05.10. - 09.10.2020
20-41-2795



Tourismus in einer dynamischen
Region - Chancen und Risiken
am Beispiel Ostfrieslands:

nur noch wenige Plätze

Mit Fahrradexkursion
13.07. - 17.07.2020
20-29-2797



AUS-
GE-
BUCHT

Die Gedächtnisse
der Landschaft - Moore

Mit Pkw und Fahrradexkursion
31.08. - 04.09.2020
20-36-2776



Der Wandel von Klima und Le-
bensräumen - Wie lange gibt es
noch Zugvögel

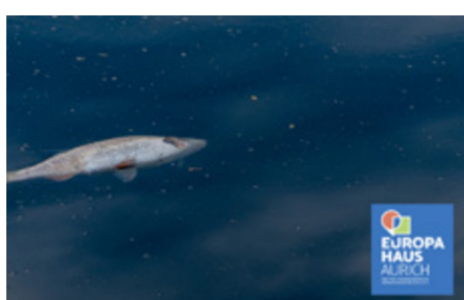
Mit Pkw-Exkursion
19.10. - 23.10.2020
20-43-2770



AUS-
GE-
BUCHT

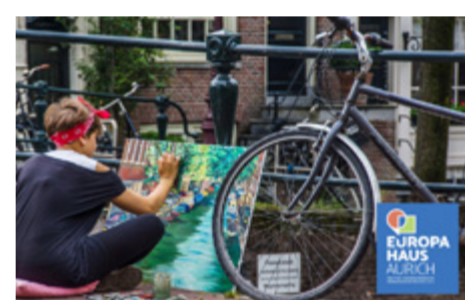
Die ostfriesischen Inseln - ein
Bollwerk der Natur; Geschichte,
Entstehung und wirtschaftliche
Entwicklung

Mit Wattwanderung
20.07. - 24.07.2020
20-30-2786



Das Wasser -
Ein unverzichtbares Element.

Mit Fahrradexkursion
07.09. - 11.09.2020
20-37-2807



Deutschland begegnet den
Niederlanden - Kulturelle Unter-
schiede & Gemeinsamkeiten

Mit Pkw-Exkursion
19.10. - 23.10.2020
20-43-2782



Mikroplastik zerstört das Wat-
tenmeer - Trilaterales Bündnis
wird aktiv

Mit Pkw-Exkursion
03.08. - 07.08.2020
20-32-2790



Globalisierung der Seezeichen:
Vom Lebensretter
zum Touristenhighlight.

nur noch wenige Plätze

Mit Pkw-Exkursion
14.09. - 18.09.2020
20-38-2802



Energien der Zukunft -
über regenerative Energien und
Klimawandel

Mit Pkw-Exkursion
26.10. - 30.10.2020
20-44-2812



Gefährdung und Schutz histori-
scher Kulturlandschaften -
globale Perspektive von
Ökologie und Ökonomie

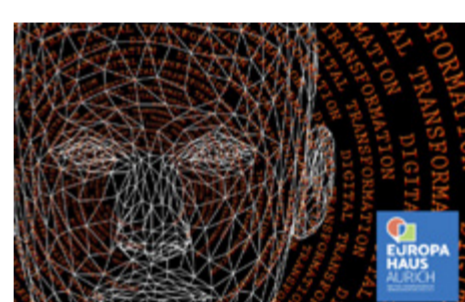
Mit Fahrradexkursion
10.08. - 14.08.2020
20-33-2771



AUS-
GE-
BUCHT

Streuobstwiesen in Ostfries-
land Lebensraum und Kulturerbe
erhalten.

Mit Fahrradexkursion
21.09. - 25.09.2020
20-39-2779



Industrieller Wandel - Im Wandel
der Zeit - Identität und Spuren-
suche der ostfriesischen Freiheit

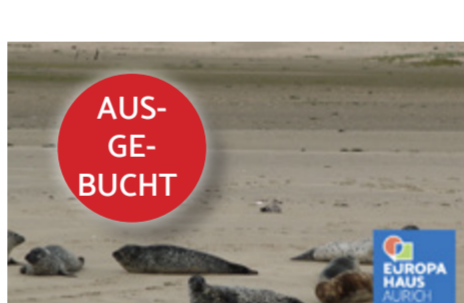
Mit Pkw-Exkursion
26.10. - 30.10.2020
20-44-2813



AUS-
GE-
BUCHT

Die Gedächtnisse der Landschaft
- Moore

Mit Pkw und Fahrradexkursion
10.08. - 14.08.2020
20-33-2775



AUS-
GE-
BUCHT

Sieben Düneninseln und das
ostfriesische Wattenmeer.

Mit PKW-Exkursion
28.09. - 02.10.2020
20-40-2804



Denn Kindern eine Stimme
geben - Partizipation in Krippe
und KiTa.

02.11. - 04.11.2020
20-45-2781

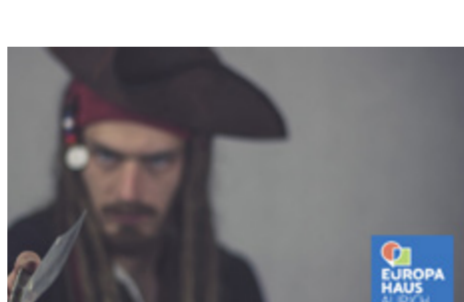


AUS-
GE-
BUCHT

Mit der Kraft des Windes
Aus der Historie lernen, die
Zukunft gestalten.

nur noch wenige Plätze

Mit Fahrradexkursion
17.08. - 21.08.2020
20-34-2774



Störtebecker, Likedeeler und
die Gerechtigkeit - Legende und
Wirklichkeit - vom Hansebund
bis zu TTIP und CETA

Mit Fahrradexkursion
05.10. - 09.10.2020
2020-41-2794



Auf der beruflichen Zielgeraden.
Vorbereitung auf den Ruhestand

09.11. - 13.11.2020
20-46-2769

Als „Deutsch-Niederländische Heimvolkshochschule e.V.“ wurde das Europahaus Aurich im Jahr 1956 mit dem Ziel gegründet, einen Beitrag zur Versöhnung zwischen Deutschland und den Niederlanden nach dem II. Weltkrieg zu leisten. Wir machen uns stark für die Region und arbeiten weit über Ostfrieslands Grenzen hinaus für eine ökologisch, ökonomisch und sozial nachhaltige Zukunft.

Unsere Philosophie steht für **Demokratie und Partizipation, Völkerverständigung und globale Gerechtigkeit. Respekt im Umgang miteinander und gegenüber allen Kulturen. Inklusion und Integration.**

Unser Standort ist die Kleinstadt Aurich inmitten der Urlaubsregion Ostfriesland - im äußersten Nordwesten von Deutschland. Ostfriesland ist z.B. bekannt für seine Kulturlandschaft mit ihren einzigartigen Wallhecken, mittelalterlichen Kirchen und mit der weltweit größten Dichte an historischen Orgeln. Die Nordsee mit den ostfriesischen Inseln ist ganz nah. Unsere Region verfügt über gut ausgebaute Radwegnetze, Kanäle, Moore, Windmühlen und vieles mehr.



www.europahaus-aurich.de
[www.europahaus-aurich.de/
anmelden.html](http://www.europahaus-aurich.de/anmelden.html)

Online anmelden

Europahaus
Aurich
Deutsch-Nieder-
ländische
Heimvolkshoch-
schule e.V.
Von-Jhering-Str. 33
26603 Aurich